

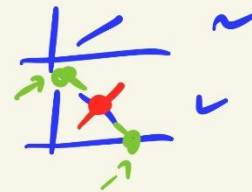
Wille  
 Rechnung, ✓  
 was  
 Produktion  
 Preis < Preis-  
 unter-  
 Preis  
 d. A

NYLON

\*

$$X_A = 2P + 5$$

$$X_H = -0,5P + 10$$



$$\downarrow X_A = X_H \downarrow$$

$$2P + 5 = -0,5P + 10 \quad | +0,5P$$

$$2,5P + 5 = 10 \quad | -5$$

$$2,5P = 5 \quad | :2,5$$

$$P = 2 \text{ € / kg.}$$

$$X = 9 \text{ kg. / kg}$$

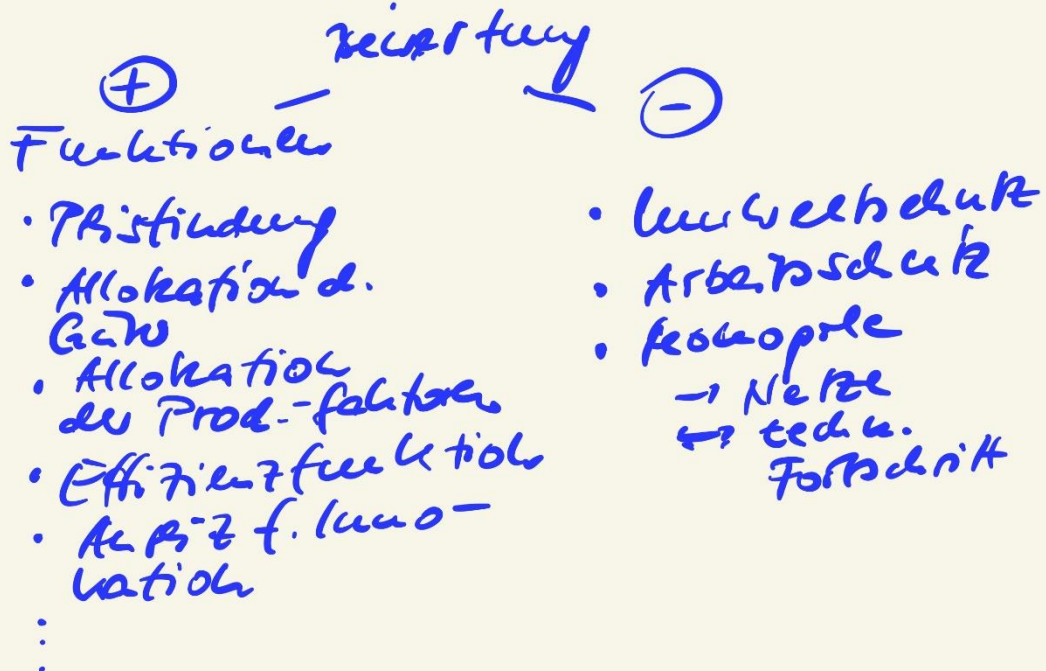
Prohibitivpreis  $X_H = -0,5P + 10 = 0$   
 $= 20 \text{ € / kg}$   
 Sättigungsmenge  $10 \text{ kg. / kg}$

## Volarexte Beispiels

- Transportnetz
- freie Konkurrenz (GUB)
  - $\Leftrightarrow$  mind. so viele A und so viele N  $\rightarrow$  keine kann Preis bestimmen
  - $\rightarrow$  Preisanpassung von A; N
- Permittmarkt
  - keine räumliche Ausdehnung
  - keine zeitliche Ausdehnung
- keine indiv. Präferenzen

⋮

⋮



# Staatl. Interventionen

Gründe:

- ① Finanzierung
  - a) öffentliches Güter
  - b) Transfer
- ② N-Schutz
- ③ A-Schutz

\*

marktkonform

marktkonform

...

...

① Subventionen

③ Mindestpreis \*

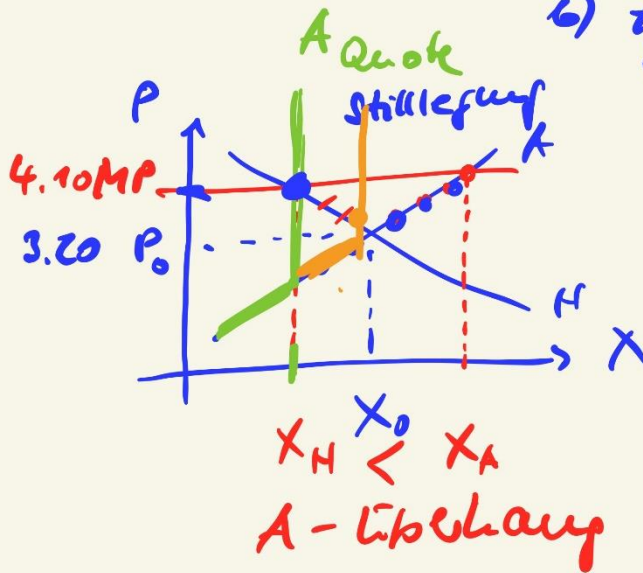
\* ② indirekte Steuern

④ Höchstpreis

⑤ Festpreis

Mindestpreis

landw. Güter  
1957 EWG  
Römische Verträge  
a) Binnenmarkt  
b) Freihandels-  
ordnung

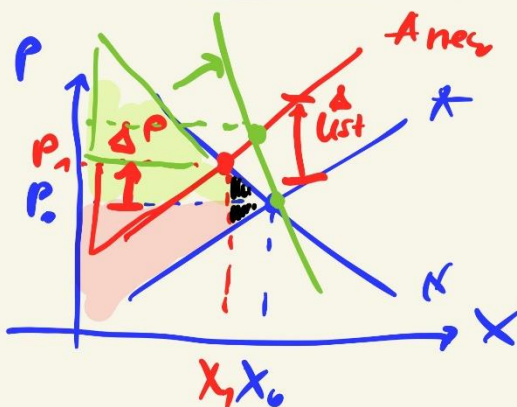


$MP > P_0$   
 Aufkaufsgarantie  
 → Kosten  
 • Lagerkosten  
 • Vermeidungskosten  
 • Wartungskosten  
 • Exportsubv.  
 Dumping!!!

- ⊕ Kostenbeitrag
- ⊕ Strukturwandel
- ⊕ Versorgungssicherheit

\*  $MP > P_0$  Ziel: A-schulke  
 $X_A > X_H$  A-Überhang  
 $\rightarrow$  Folgeinkurrenz  
 Überhang beseitigen

② Umsatzsteuer  $\rightarrow$  konform ✓

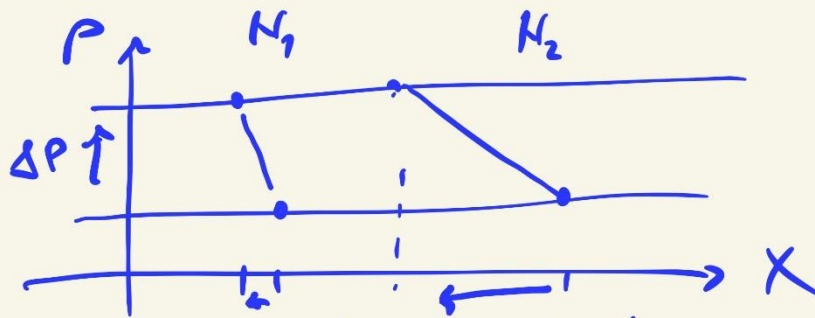


Ust + 6%  $\rightarrow$  1  
 $P < 6\%$  0     $\sim 6\%$  4     $> 6\%$  9

①  $APV \uparrow$   
 $PTX \downarrow$   
 KRI  $\uparrow$   $\downarrow$   
 $\rightarrow$  Staat  
 $\rightarrow$  Rechnerverlust

②  $\Delta P < \Delta Ust$   
 Steuerüberwälzung  $< 100\%$

je steiler N ...



unelastisch      elastisch  
Kaufkraft      „Güter“?  
 • Meutli      Brot  
 • Arznei  
 • legale  
 fruchtlos  
 • Währung

$$E = \frac{\text{rel. \u00c4nderung Wirkung [\%]}}{\text{rel. \u00c4nd. der Ursache [\%]}}$$

① Preiselastizit\u00e4t d. Nachfrage

$$E_{X;P} = \frac{\Delta X : X_0}{\Delta P : P_0} \quad \left. \begin{array}{l} 50\% \\ 199 \rightarrow 149 \\ -25\% \\ \text{Kaufkraft} +50\% \end{array} \right\}$$

Behof:

