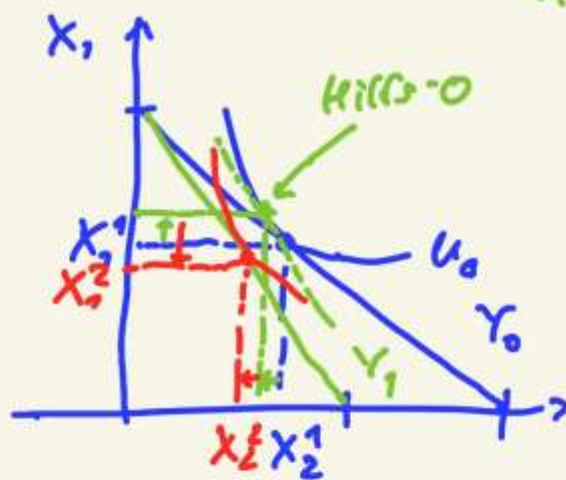
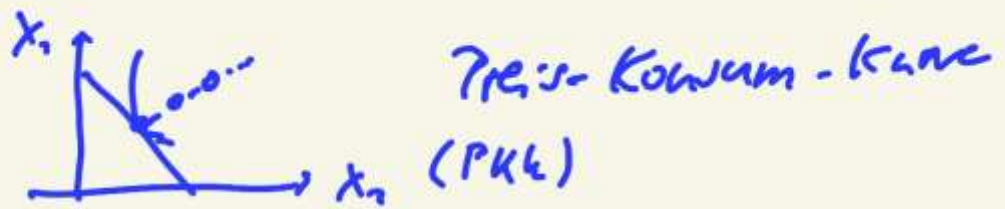
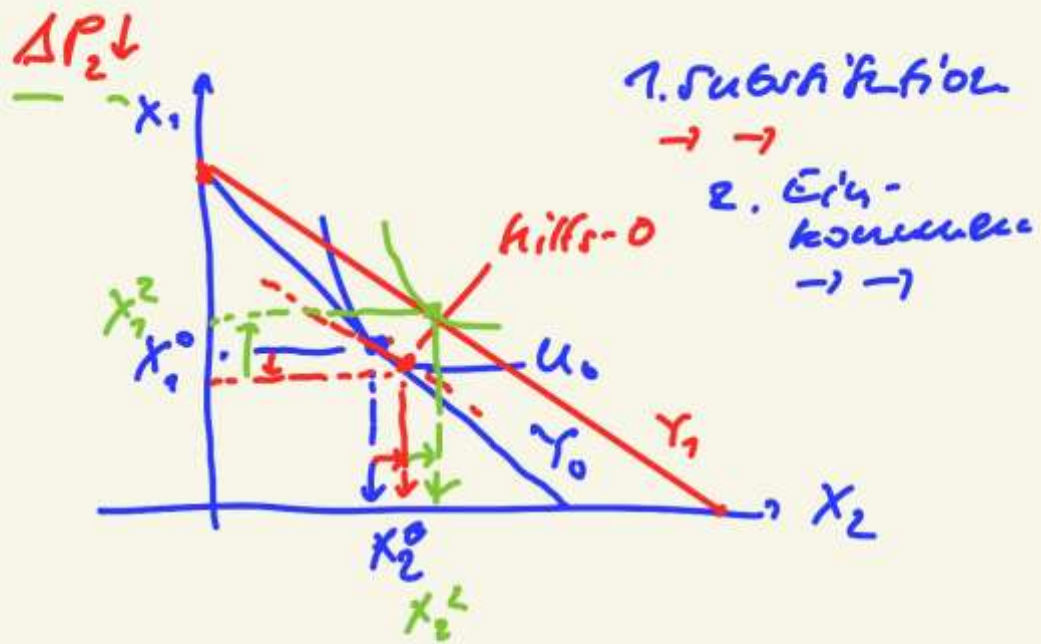


- $P \uparrow \downarrow$  \*
- $Y \uparrow \downarrow$  ✓
- Präferenz  $\rightarrow$  -

$\Delta P_2 \uparrow$  c.p.  $\rightarrow$  HHO?

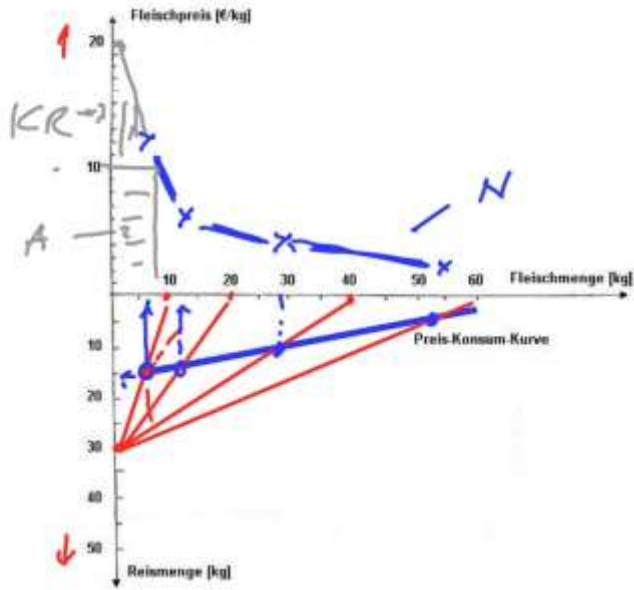


1. Drehung  $\downarrow$   
 Substitution  
 neue  $BG$  ( $Y$ )  
 $\rightarrow$  alle  $(K(u))$   
 $SE \rightarrow \rightarrow$
2.  $U_0$   
 HHO  
 $X_2 \rightarrow \rightarrow$   
 Eink.-effekt



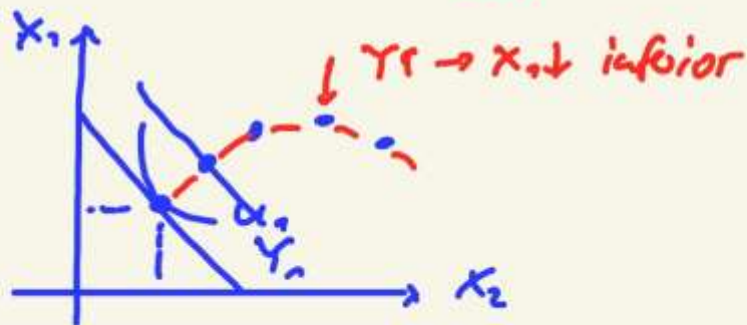
Leistung  $\rightarrow$  Leistung  $\rightarrow$  Leistung  $\rightarrow$  Leistung

Zusatzaufgabe:  
 Skizzieren Sie bei einem Fleischpreis von 10 €/kg und einem Prohibitivpreis von 20 €/kg die Konsumentenrente waagrecht und die Ausgaben des Haushalts senkrecht.



$\Delta Y \uparrow$  c.p.

EKK



$Y = P_1 X_1 + P_2 X_2$   
 $X_1 = f(X_2)$

$Y - P_1 X_1 = P_2 X_2$   
 $- P_1 X_1 = P_2 X_2 - Y$   
 $X_1 = \left( -\frac{P_2}{P_1} X_2 + \frac{Y}{P_1} \right)$

$\Delta X_1 \cdot U_1' + \Delta X_2 \cdot U_2' = 0$   
 $\Delta X_1 U_1' = -\Delta X_2 U_2'$   
 $\Delta X_1 = \left( -\frac{U_2'}{U_1'} \right) \Delta X_2$

Ausstieg 3G  
 Ausstieg 1K  
 Ausstieg 2G  
 Ausstieg 1G

2st. HH - Theorie

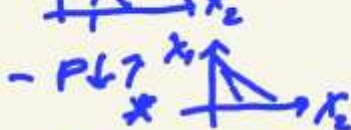
$X_N?$

- 1 Gut  $\rightarrow U_1' * U_2'$  ind. N-Ekt. \*
- $\rightarrow U_1' = P_1$

- 2 Güter  $\rightarrow$  BG  $\rightarrow Y = \text{const}$
- LK  $\rightarrow U = \text{const}$  } \*



• HH0  $\leftarrow$  exogene Schocks



Subst.-effekt  $P_2 \uparrow$  \*

Einb.-effekt  $P_2 \uparrow$  \*

- PKK, EKK

$-\frac{P_2}{P_1} = -\frac{U_2'}{U_1'} \rightarrow$  HH0

### ③ U - Theorie

$X_T$ ?

Ziel: •  $G_{max}$

Prod.-Ziel  
 Zusätzlicher Ziel  
 ⋮

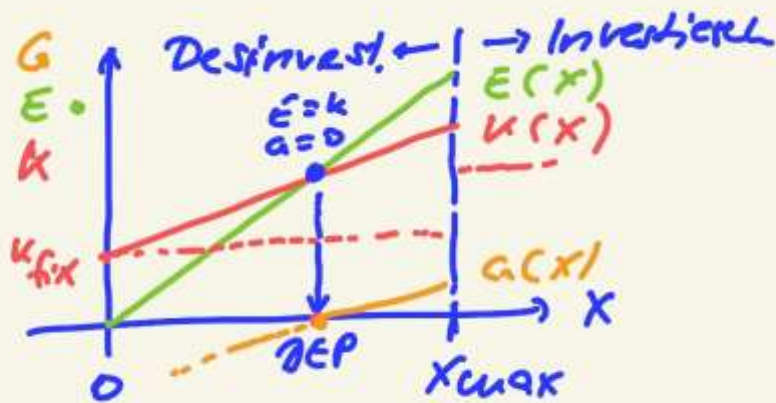
Restriktionen!

- $P_{cut}$
- $X_{max}$

(Persb. Güter, Alternativen)

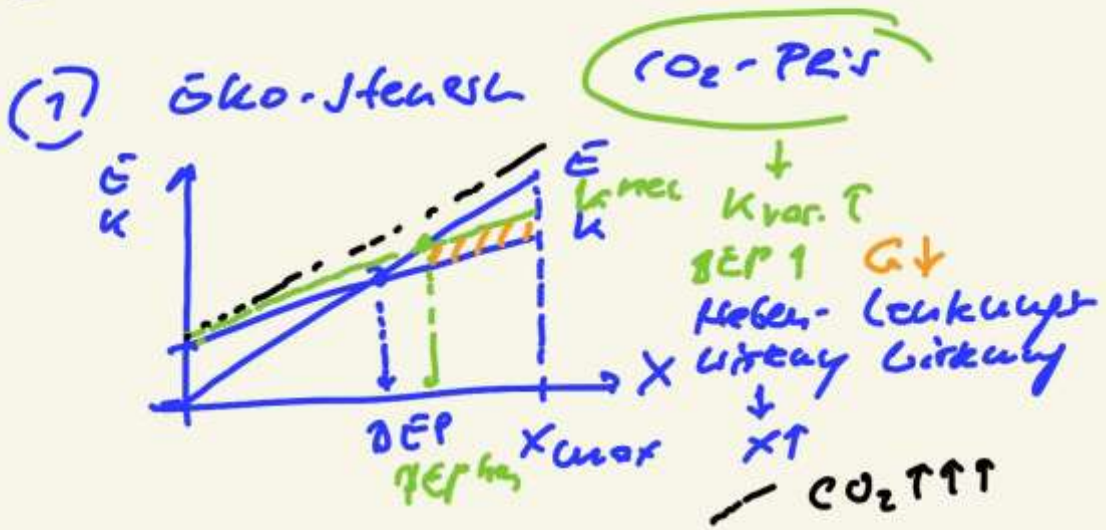
•  $K$   
 |  
 | — fix Sprungfix  
 | variabel → ... → ...

Ar  $X_A$  so best. →  $K_f$ ,  $P$  und  $K$  →  
 $G_{max}$



$G_{max}$  bei  $X_{max}$   
 Kap.-ausstieg: 80%  
 a)  $X_T \rightarrow E_{X_T}$   
 b) Störmarkt  
 -1 Reserve

Lineare Kosten



(2) DA Deckungsbeitrags  $P \downarrow$   
 $E \rightarrow k_{fix}$

