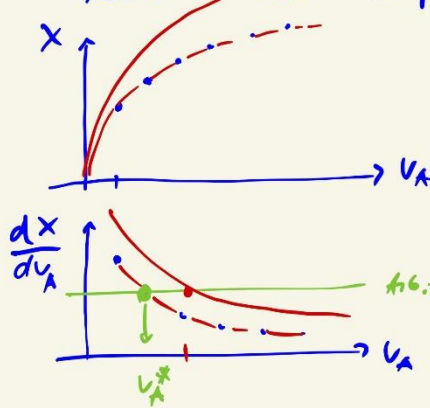


bisher: lineare Kosten
 ertragsfunktionsbedingte Kosten
 + neu: Cobb-Douglas-Prod.-funktion



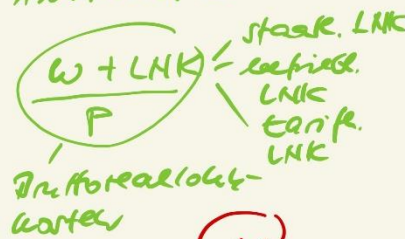
$$X = \alpha \cdot v_A^\beta \cdot v_K^{1-\beta}$$

$v_K = \text{const}$

Grenzprod. der Arbeit
 v_A^* optimale
 Beschäftigung

v_A^* Grenzprod. d.A = Arbeitslohn

$$\frac{dX}{dv_A} = \frac{w + LNK}{P}$$



Ricardo
 1821
 Frisetzup-
 theorie
 $\alpha \uparrow \rightarrow v_A \downarrow \rightarrow P \downarrow$
 aber $X = \text{const}$



$L = \text{const}$
 Lohnwilligkeit

Konzentrations Theorie

$\alpha \uparrow \rightarrow$ Ab-
mod. $\frac{x}{y_A} \uparrow \rightarrow \frac{k}{x} \downarrow \rightarrow$ $P \downarrow$

- Markt
- ind. Steuer
- Monopole

$P \downarrow$

$x \uparrow$

\uparrow Beschäftigung

$x \approx \text{const}$

\downarrow

\uparrow Preis

\downarrow

Nachfrage nach
and. Gütern \uparrow

\downarrow

Beschäftigung \uparrow

Marktformen

Marktrelaxier:

- autonom - anpassendes KV
- kooperativ - starkförmiges KV
- kämpferisch - starkförmiges KV

N \ A		1		
		einig Wenige	vielen	
1	einig Wenige	beidse. Monopol	einigse. N-Monopol	N-Monopol
	vielen	einigse. A-Monopol	beidse. Oligopol	N-Oligopol
			A-Oligopol	Polypol

Spieltheorie
Seltener