

④ feste WK

Arg. Peso - USD

1990er Peso - USD
Ziel: Stabilität

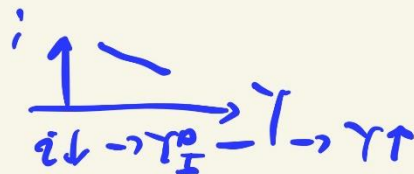
$r_A \uparrow$ $r_{USA} \uparrow \uparrow$
 eipente. Peso ↓
 aber LK = stabil
Peso unterwertet
 $EXP \uparrow$ $IMP \uparrow$ Rezession
Inflation → ZB geschlossen
Parallelwährungs

Yuan - USD

00er Yuan - USD
Ziel: EXP ↑↑

$r_{USA} \uparrow$ $r_{China} \uparrow \uparrow$
 eipente. Yuan ↑
 aber LK = konst
Yuan unterwertet
 $r \uparrow \uparrow$ + Inflation ↑
 → Schaten-
banken

ISLM



Geldmarkt - GGL

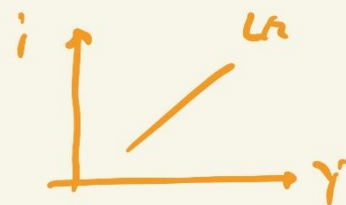
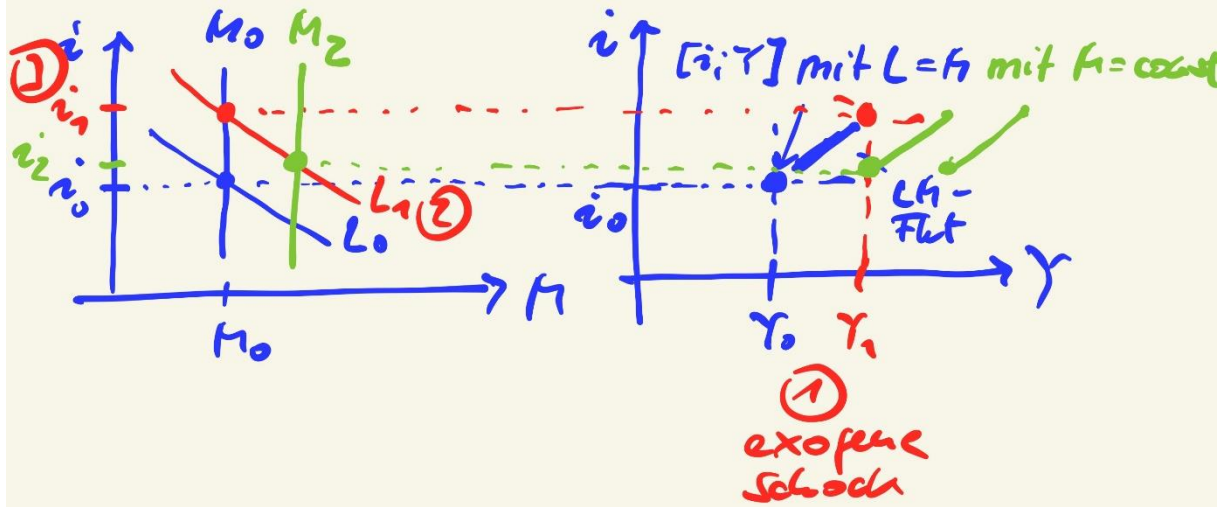
Vorbestimmter Kurs:

Geldangebot: M, M^s keine optimaler Bot ZB
monet. A

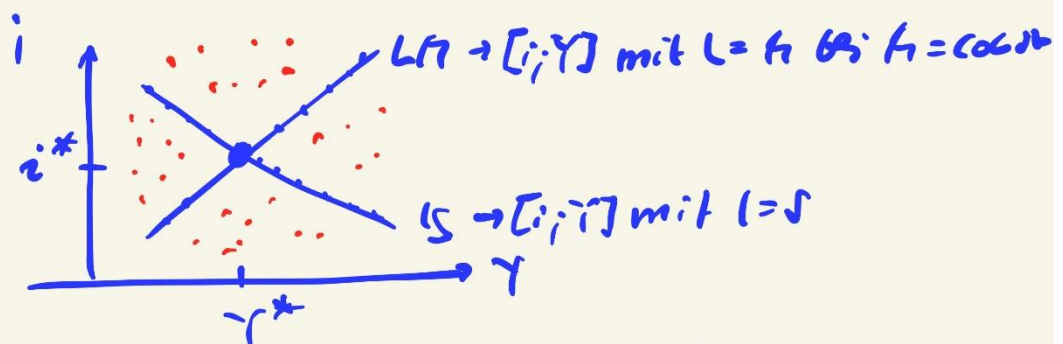
Geldwachstum: L positive → multiple Geldsch.
Transaktionsmotiv

→ 75%
Wirtschaftsmotiv
 → 25%
Spekulationsmotiv
 → 5%

Realkosten-
motiv

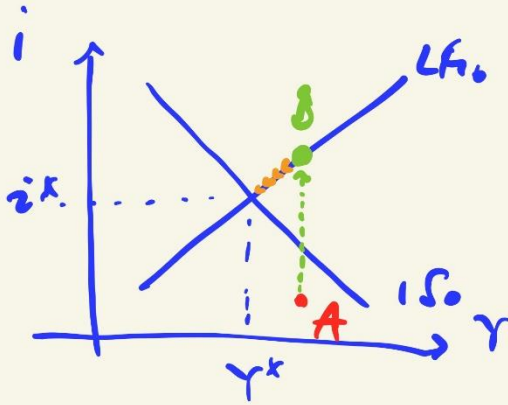


$Y \uparrow \rightarrow L \uparrow$ bei $I = const \rightarrow i \uparrow$



$[i^*; Y^*]$ simultanes GGU

① Anwendung: Propose



• Idealzustand

• Ist - Zustand

A

IS i^k niedrig

LM i^k niedrig

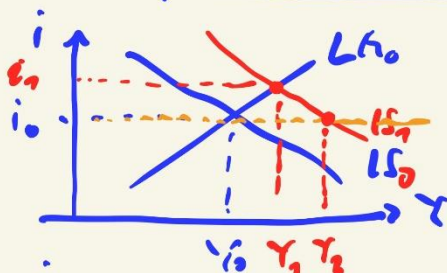
• Propose
schnelle Wirk. LM

$\rightarrow L > M \rightarrow i \uparrow$

$\rightarrow \beta$ i für IS
zu hoch

$\rightarrow Y^1 > Y^0 \rightarrow Y \downarrow$
mit $i \downarrow$

② Wi - Politiken

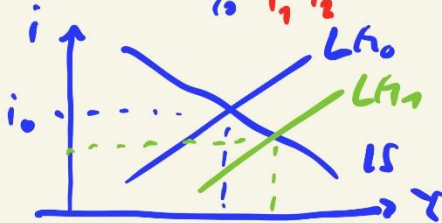


expansive Fiskalpolitik

\uparrow KP

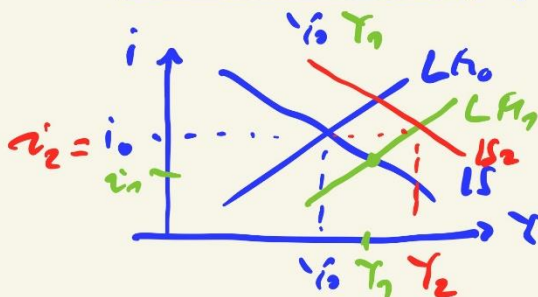
$Y \uparrow \rightarrow IS \rightarrow i \uparrow \wedge Y \uparrow$

$\overline{Y_1 Y_2}$ Crowding out



expansive Geldpolitik

$M \uparrow \rightarrow LM \rightarrow i \downarrow \wedge Y \uparrow$



politiken - Mix

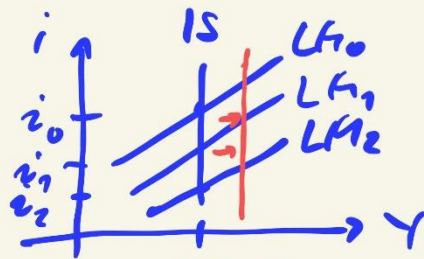
1. $\Theta P \rightarrow i \downarrow \wedge Y \uparrow$

2. $FP \rightarrow i \uparrow \wedge Y \uparrow$

abu:

*

① Investitionsstille



$\Delta Y = 0$
Stagnation

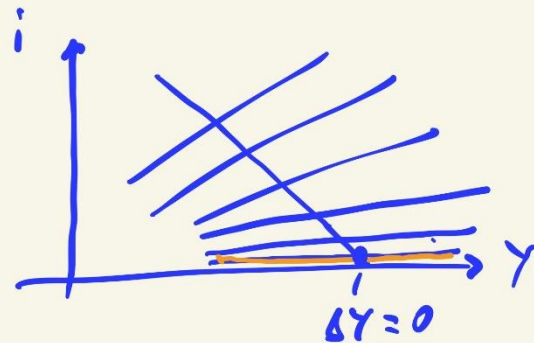
exogene
Faktoren

→ + Inflation
Stagflation

\ddot{i}
• G-Exp. $\rightarrow 0$
↳ Zins un elast.
Gütermarkt
IS senkrecht
↑
exp. GP
↳ \downarrow abu $\Delta Y = 0$

Lösung?
"Fiskaler - Boost"
Kreditfaktortiel
↳ Rebound-Eff.

② Liquiditätsstille



Abnehmen

Zsf. ISLM

- Gütermarkt - GGU
 - Sparschwelle $S = I = 0$ *
 - $r^* \Rightarrow S = I > 0$
 - IS-Funktion *
- Geldmarkt - GGU
 - Transaktionsbedarf $\rightarrow L$
 - LM-Funktion *
- ISLM - Modell
 - Propagator
 - L^i -Politik * CO
 - Keynes' Falle
 - ↳ Inv.-falle *

Arbeitsmarkt

Arbeitsstand:
 $L^i; N^i$

Arbeitslosierung
 ! heterogenes Gut
 Alter, Qualifikation,
 Geschlecht, Herkunft,
 Mobilität ...

Angebot:
 $L^s; N^s$

Arbeitslos! → Bruttoverdienst ω
 → Friseur

Nachfrage:
 $L^d; N^d$

Arb.-platz



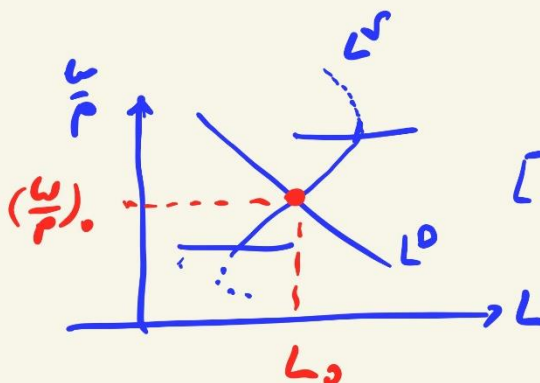
→ Arb.-produktivität

$$\frac{X}{L} ; \frac{K}{L} \quad \frac{X \cdot P}{L} ; \frac{X \cdot P}{L}$$

L^D und L^S
 → Renten
 unterschiedliche
 Preise

$$\rightarrow \frac{w + LNK}{P} \begin{cases} \text{statische LNK} \\ \text{betriebl. LNK} \\ \text{tarifl. LNK} \end{cases}$$

$$\frac{C}{P} - \text{Inflationsallokation}$$



Alo

- ① frivillige Alo
- [② saisonale Alo]
- ③ konjunkturelle Alo
 → Okun's Law *
- ④ Such-Alo
 friktioneles Alo
- ⑤ strukturelle Alo
- ⑥ Alo durch Lohnstarb *