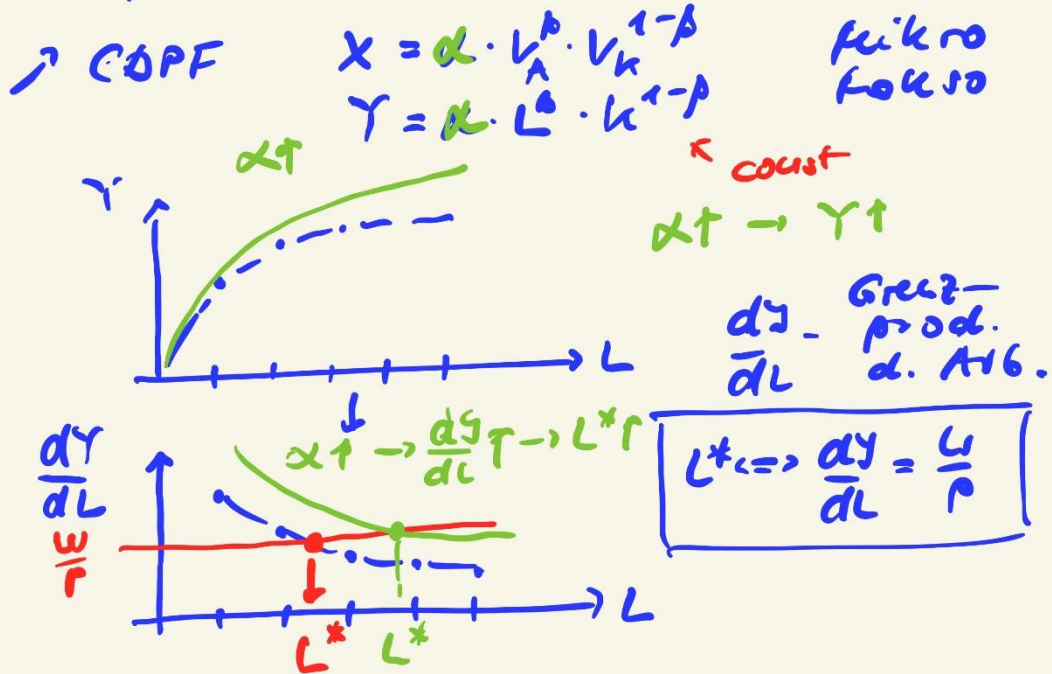


Optimale Beschäftigung * FA1



L^* und techn. Fortschritt

→ Ricardo
1821

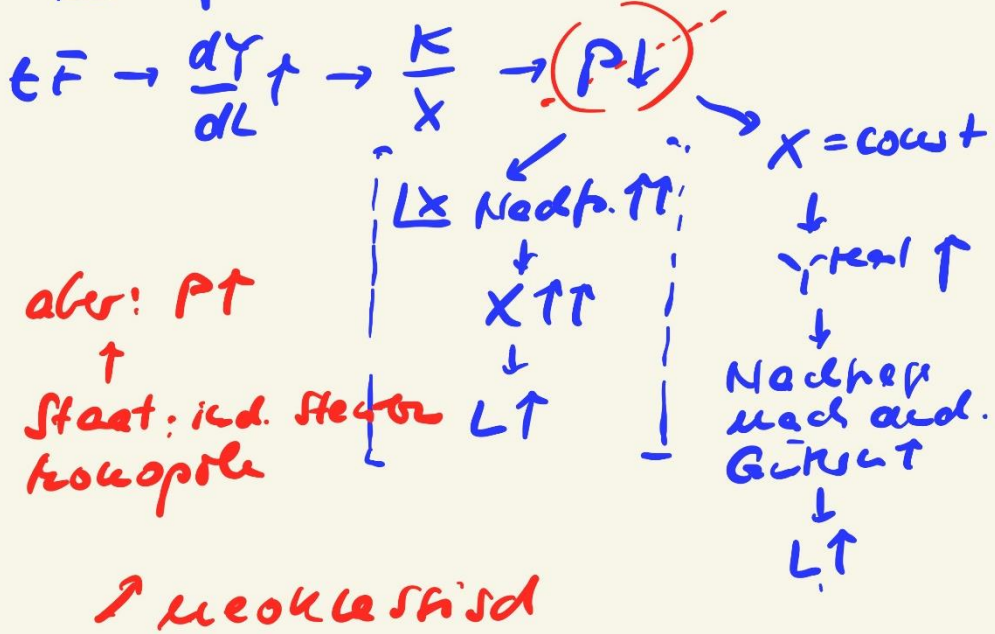
Frisse Kurventheorie

$$tF \rightarrow \frac{dY}{dL} \uparrow \rightarrow \frac{K}{X} \downarrow \rightarrow P \downarrow$$

+ $X = \text{const}$

↳ $L \downarrow$

* Kompensations Theorie

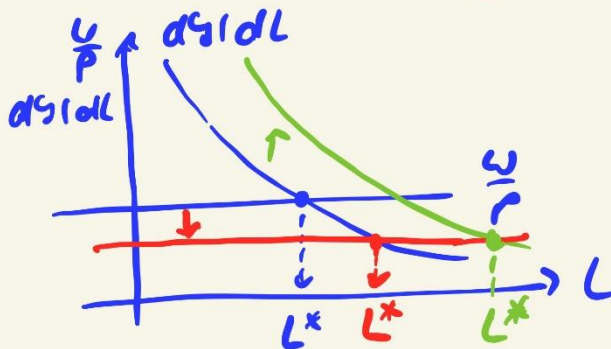


* Keynes: $PL \uparrow \rightarrow Y \uparrow$ und $L \uparrow$

Lohnillusion

L^s fixiert auf w
($PL \uparrow$ $w \uparrow$)

$\sim \frac{w}{P} \downarrow$



① $\frac{w}{P} \downarrow$ bei $w = \text{const}$
 $\rightarrow L^* \uparrow$

② $\gamma = P \cdot X$

$\rightarrow \frac{dY}{dL} \uparrow$

$\rightarrow L^* \uparrow$

aber:

- $w \uparrow$
- $\Delta Y \leftarrow$ Staat
- $\leftarrow \text{EXP}$

Arbeitsaufwand

→ Lohnstückkosten (LSK)

$$\begin{aligned}
 \text{LSK} &= \frac{\frac{\text{Arb.-kosten}}{\text{Arb.-einheit}}}{\frac{\text{Output}}{\text{Arbeitszeit}}} \\
 &= \frac{\text{Arb.-kosten}}{\text{Output}}
 \end{aligned}$$

Ziel: (↓)



$$1,0 = \frac{0,5}{0,5} = \frac{1,2}{4,2} = 0,25 \quad 0,5$$

↓
Bsp
Textil

$$2,5 = \frac{5}{2}$$

→ Kapital export

*PAZ

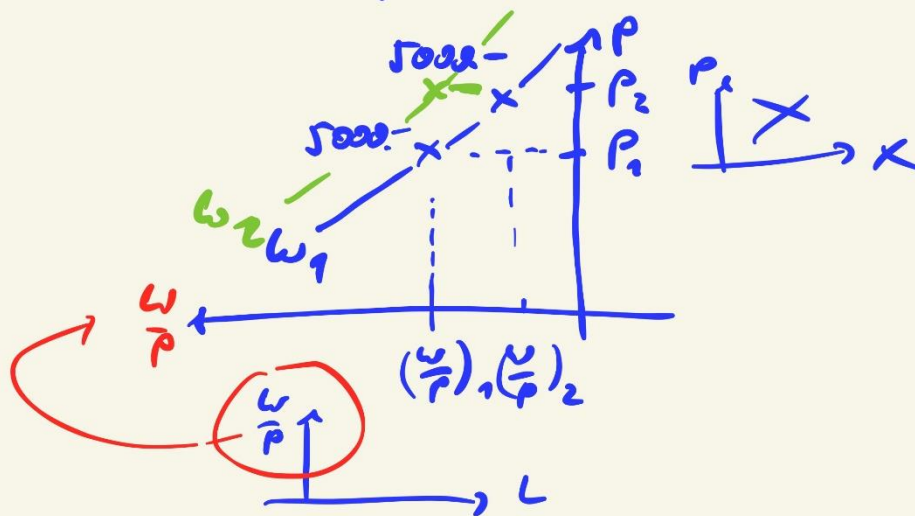
$$LSK = \frac{\Delta AK}{AP}$$

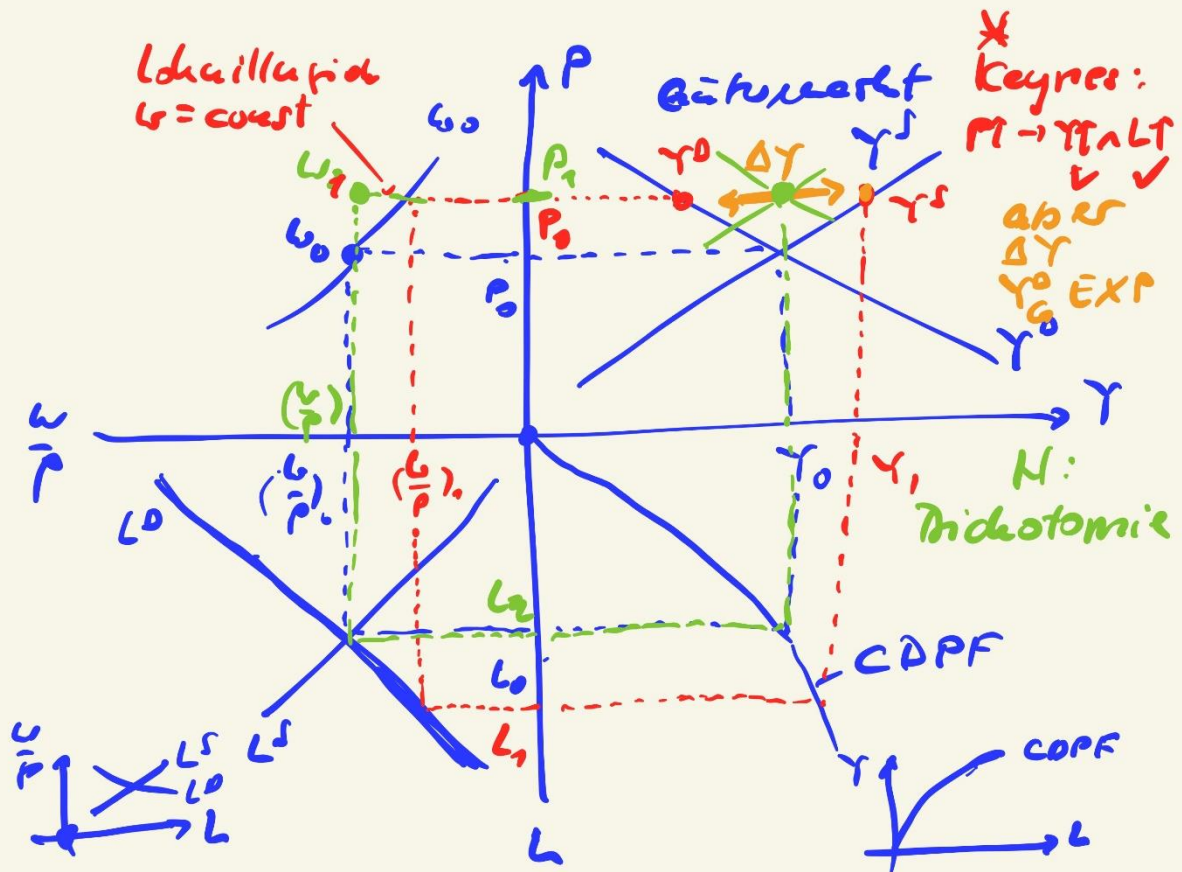
LSK → Beschäftigung
Sicherung in D

- ① ↓ Arb.-kosten
durch ↓ LMK ⊖
- ② ↑ Arb.: produktiver
durch Strukturwandel ⊕
- ③ Neukombination
der Wertschöpfungskette
↑ SCH
↑ Porsche ↑ Lego

4-Sektoren-Modell

Wohlfahrtskurve nom.-real





Zust. Arbeitsmarkt

- Besoldungstendenzen → *PAZ
- $L^* \rightarrow$ unadeq. ALO → ΔS^*
 $\leftarrow TL^* (+/-)$
- Niedriglohsektoren
 Dilemma * → Löhne vs. ALO vs. ALE *
- $L^* *$
 $PI \rightarrow L^*?$ (Lohninstitution) *
 $PL \rightarrow L^*?$ (Komp. - theorie)
- Auslagerung → L^S & L^D *
- 4-Sektoren-Modell → Anwendung
 Lohninstitutions *

Finanzpolitik (fiscal policy)

Träger: GK (Fischer)

- Einnahmepolitik
- Ausgabenpolitik
- Schuldenmanagement

SV (Parefischer)

