

Position	2017 <sup>1)</sup>	2018 <sup>1)</sup>	2019 <sup>1)</sup>
<b>I. Leistungsbilanz</b>	<b>+ 253,9</b>	<b>+ 247,4</b>	<b>+ 245,5</b>
1. Warenhandel <sup>1)</sup>	+ 252,8	+ 226,2	+ 221,3
Ausfuhr (fob)	1 256,5	1 292,9	1 307,8
Einfuhr (cif)	1 003,7	1 066,8	1 086,5
nachrichtlich:			
Außenhandel <sup>2)</sup>	+ 247,9	+ 228,7	+ 223,5
Ausfuhr (fob)	1 279,0	1 317,4	1 327,8
Einfuhr (cif)	1 031,0	1 088,7	1 104,3
2. Dienstleistungen <sup>3)</sup>	- 24,4	- 19,7	- 20,5
darunter:			
Reiseverkehr	- 43,6	- 44,5	- 44,9
3. Primäreinkommen	+ 75,4	+ 89,5	+ 92,3
darunter:			
Vermögenseinkommen	+ 77,3	+ 91,4	+ 94,5
4. Sekundäreinkommen	- 50,0	- 48,6	- 47,6
<b>II. Vermögensänderungsbilanz</b>	<b>- 3,0</b>	<b>+ 0,4</b>	<b>- 0,3</b>
<b>III. Saldo der Kapitalbilanz<sup>4)</sup></b>	<b>+ 283,2</b>	<b>+ 236,9</b>	<b>+ 204,6</b>
1. Direktinvestitionen	+ 38,7	+ 4,4	+ 55,7
2. Wertpapieranlagen	+ 205,3	+ 157,2	+ 95,2
3. Finanzderivate <sup>5)</sup>	+ 11,0	+ 23,1	+ 22,4
4. Übriger Kapitalverkehr <sup>6)</sup>	+ 29,5	+ 51,8	+ 31,9
5. Währungsreserven	- 1,3	+ 0,4	- 0,5
<b>IV. Statistisch nicht aufgliederbare Transaktionen<sup>7)</sup></b>	<b>+ 32,3</b>	<b>- 10,9</b>	<b>- 40,6</b>

Messung: Zahlungsbilanz (ZB)

- Bilanzsystem
- Finanzstatus des LW
- IL-Kontrierung d. ZB

LB-Ü: 245,5 Mrd. € (AB)

NKX: 204,6 Mrd. €

AB > NKX → Geldzufluss  
ZB - Überschuss

AB < NKX → Geldabfluss  
ZB - Defizit

AB = NKX → ZB - GGW

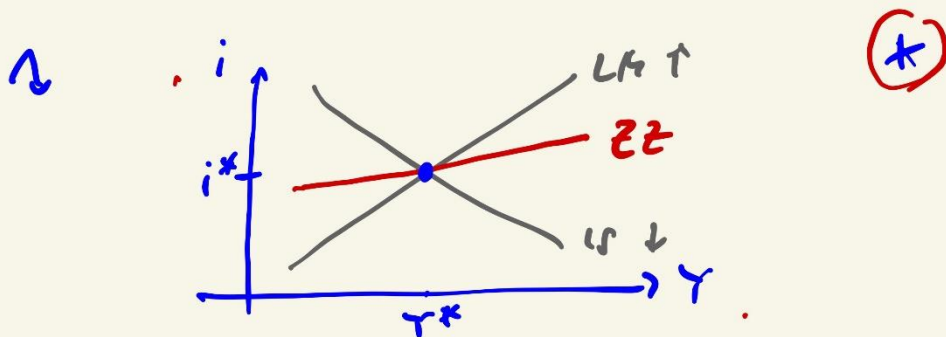
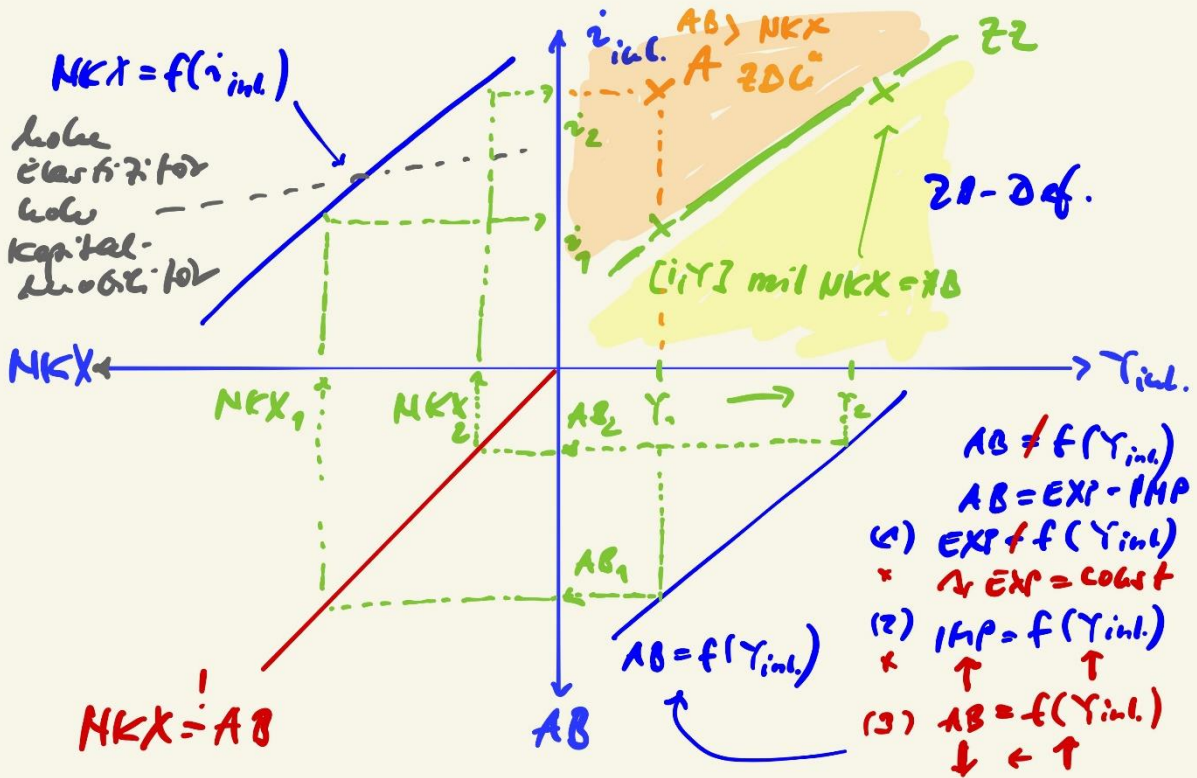


$$\left. \begin{matrix} ZB - GGW \\ NKX = AB \end{matrix} \right\} + ISLM \left\{ \begin{matrix} I = S \\ L = M \text{ bei } M = \text{const.} \end{matrix} \right.$$

ZZ

ISLM ZZ Modelle

Kundels - Flewigg - Modelle



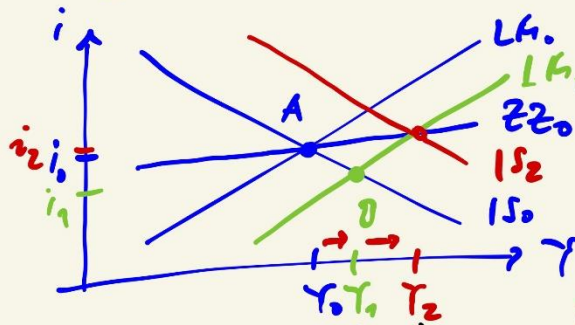
$ZZ \uparrow$ , weil  $Y \uparrow \rightarrow IMP \uparrow$  bei  $EXP = konst$   
 $\rightarrow AB \downarrow \rightarrow$  um  $NKX = AB \rightarrow NKX \downarrow$   
 durch  $i \uparrow$   
 + positiver Anstieg auf fremde hohe  
 Finanzkonditionen und Kap.  
 mobilität

Auswendig ISLMZZ

	exp GP	exp FP
flexible WK	✓	—
fixe WK / €	—	✓

PAZ! PA1 PA2 PA1

① exp. Geldpolitik bei fix. WK



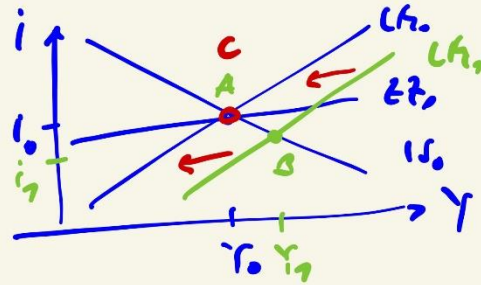
USA 2008...  
↳ €-zone

1.  $M \uparrow \rightarrow LM \rightarrow Y \uparrow \wedge i \downarrow$   
 2.  $i = f(L, M)$   
 $M \uparrow \rightarrow ZB \rightarrow D$   
 $NX > AB$

↳ 2. bei fix. WK  
 $\$ \downarrow \rightarrow EXP \uparrow$   
 $\rightarrow IS \rightarrow Y \uparrow \wedge i \uparrow$

- ⊕  
•  $Y \uparrow \uparrow$
- Ⓢ Risiko
- Invest.-falle
  - keine Güter für Export
  - Lockstep auf Kosten Dritter

② exp. GP bei festem LIC USA 2008  
↳ Chile

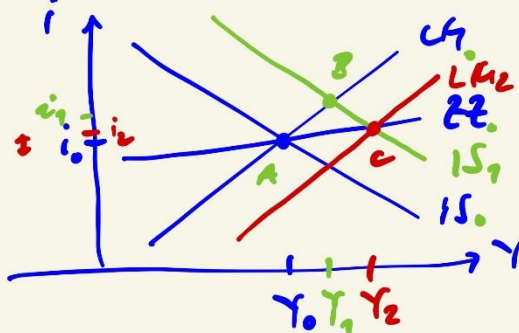


⊖ Wirtschaftslage

1.  $M \uparrow \rightarrow \overline{LM}$
2.  $(i \downarrow) \wedge Y \uparrow$
- 3:  $l = s \quad L = M$   
 $\downarrow$   
 $NEK > AB$
2.  $\$ \downarrow$  aber:  
 noch  $\$$ -Käufe  
 $\rightarrow \overline{LM}$   
 $\Delta \$$ -Reserve  $\uparrow \uparrow$

③ exp. Fiskalpolitik (KP) in €-zone

z.B. ITA / D

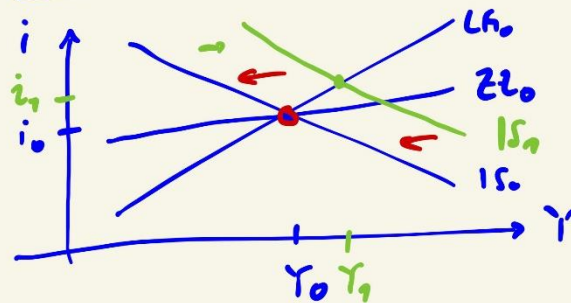


1.  $Y \uparrow$  (Kredit)
- $\rightarrow \overline{IS}$
- $i \uparrow \wedge Y \uparrow$
- Risiko: C.O.
- 3:  $l = s \quad L = M$   
 $zB - \bar{a}$   
 $NEK < AB$   
 $\rightarrow NEK$   
 $\rightarrow$  €-Zuwachs
- $\downarrow$   
 $\overline{LM}$  C.O.  $\downarrow$
- ⊕  $Y \uparrow$

AELV:  
 Neuverschuldung  
 3% ZIP

- ⊖ Lastst. auf Kosten Dritter
- ⊖ Neuverschuldung  $\rightarrow$  AELV
- ⊖ Rest-C.O.

4. exp. FP bei fixer WK



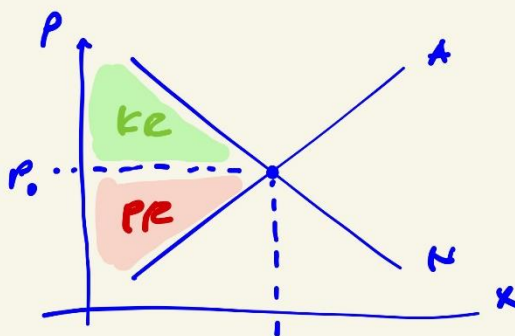
Wirkungskreis!

E-Zölle  
USA, GBP...

1. Ford-E →  
→  $\gamma_i \uparrow \rightarrow N$   
↓  $i \uparrow, Y \uparrow$
2. bei fixer WK  
E ↑  
→ EXP ↓  
(preiselast.)  
IS

Vorschau

Zölle



Autarkie (↑) -  
Zustand

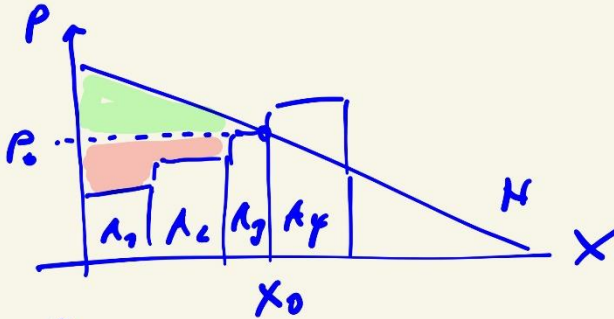
→ Zentenmax.

→ produzierte  
UV

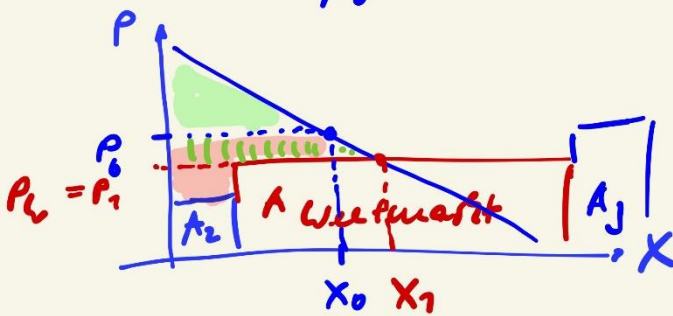
→ These:  
Lfd. -weise  
unrentabel

① Öffnung eines Weltmarkts

→ für neue A



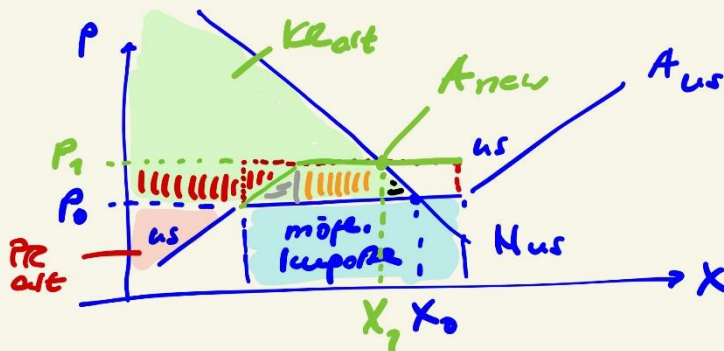
A Weltmarkt



- $P \downarrow$   $X \uparrow$
  - $PR \downarrow$   $\sim$   $KR \uparrow$  (+)
  - neue  $KR >$
  - aber:
  - Gewinn incl. U
  - $A_{10} \rightarrow Y_{20} \downarrow$  (-)
- Ⓛ Lösung Zölle?

② Zölle

US - Aluminium - Markt



Zölle  $\Rightarrow$  "ind. Steuer" für Importe

→ Rechteck

- Bewertung

- $KR \sim PR$  ✓
- $KR \sim$  Kartell ✓
- $KR \sim$  Zölle ✓
- $KR$  - Verlust -

↘ neue A - Situation  
 $P_1 = P_0 + \text{Zoll} \uparrow$   
 $X_1 \downarrow$   
 abb. vol  $EX_{11} P$