

Inhalte

15.5. Markt und Staat

- Marktstrukturtheorien
- antizyklische Politik
- (Wachstumsorientierte) Politik
- Arbeitsmarkt

19.6. Geld und Globalisierung

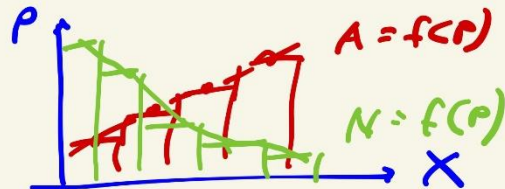
- Geldpolitik im Euro-System
- Wechselkurse
- Freihandel
- IS-LM-ZB (?)

PA 1:

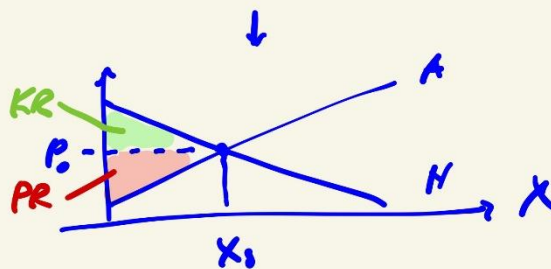
10.7. 2020

Online-Klausur
 90'

① Markt und Staat



- Herfindalindex
 $X_{i;N} = f(x)$



- KR und PR Wohlfahrtseffekte

- AM 2
- ⊕ pos. Markt-funktion
- ⊖ Markt-vorzeichen

→ AM 2

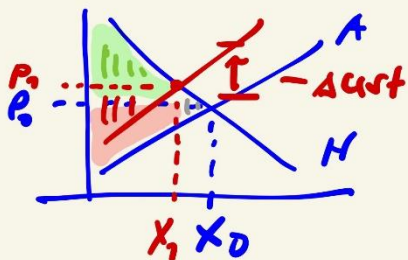
↗ Staat → Förderung d. pos. Markt-
 funktionen
 ↓ ↘ Schutz vor Marktversagen
 „So viel Markt wie möglich, so viel Staat
 wie nötig“ (Freiburger Schule)

aber auch:
 Intervention in funktionierende
 Märkte →
 Ziele: • A-Schutz
 • M-Schutz
 • Geld für Staatsaufw.

↗ AMB

Marktformen	Marktstörungen
• indirekte Steuern	• Höchstpreise

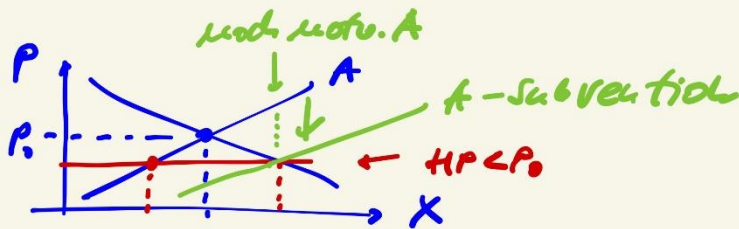
Bsp 1: indirekte Steuern



↑ Ust → indirekte St.
 Ust Anbieter
 A. Pt und $X \downarrow$
 • $PR \downarrow$ und $KR \downarrow$
 → Staat
 → Verlust ▽
 • Steuerüberwälzung $< 70\%$
 → Exmip

Bsp. 2 : Höchstpreis (Preisobergrenze)

• Kieckseckel + A ist
 rel. unelastisch!



$X_A < X_N$ → Kaufverl.

↳ notwendige Folgekostenreduktion
 A-Subventionierung

Alternative: N-Subvention
 → Wohlfahrt ↑ (A+)

↓
 Quantifizierung

$$\begin{aligned} X_A &= 2P + 5 \\ X_N &= -0.5P + 10 \end{aligned} \quad \begin{array}{l} \swarrow \\ \searrow \end{array}$$

Preisobergrenze
 1 €

→ Gleichgewicht

$$X_A = X_N \quad [\text{in € und Tausend Stk.}]$$

$$2P + 5 = -0.5P + 10$$

$$2.5P = 5$$

$$P = 2 \text{ € / Stk.}$$

$$2 \cdot 2 + 5 = 9 \quad -0.5 \cdot 2 + 10 = 9$$

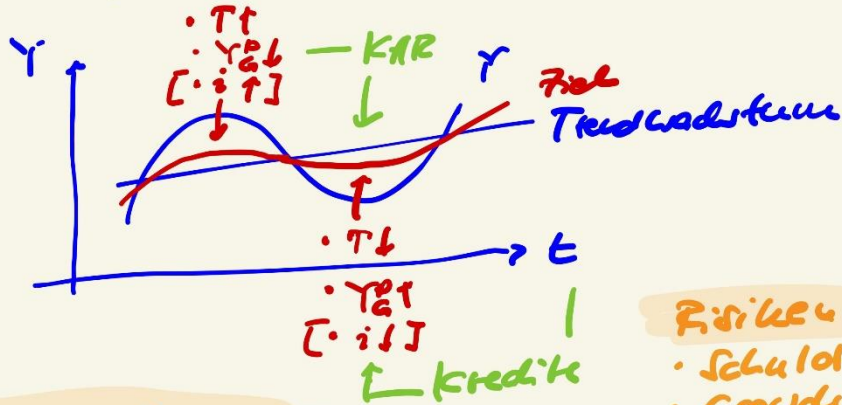
$$X = 9 \text{ Tausend Stk.}$$

$$2 \cdot 1 + 5 = 7 \quad -0.5 \cdot 1 + 10 = 9.5$$

$$\Delta X = 2.5 \text{ Tausend Stk.}$$

② antizyklische Politik
 Keynes → Wettbewerbsfähigkeit 1929

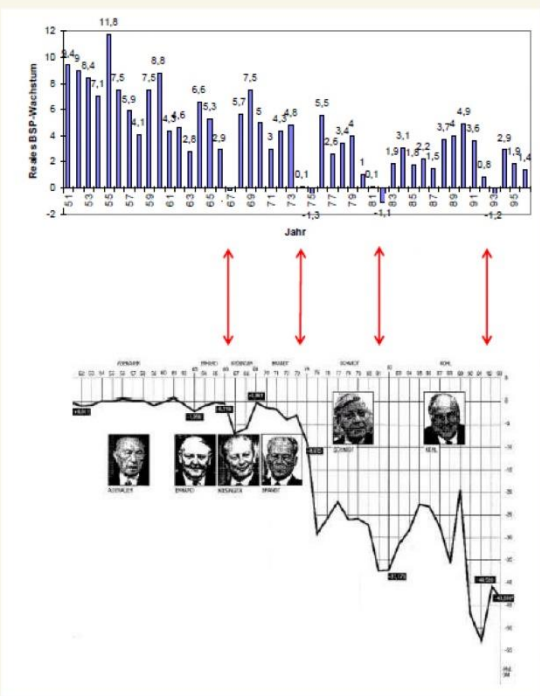
AM
 14
 25



Voraussetzungen:
 • Zeitpunkt + Umfang
 d. Eingriffs
 bestimmen

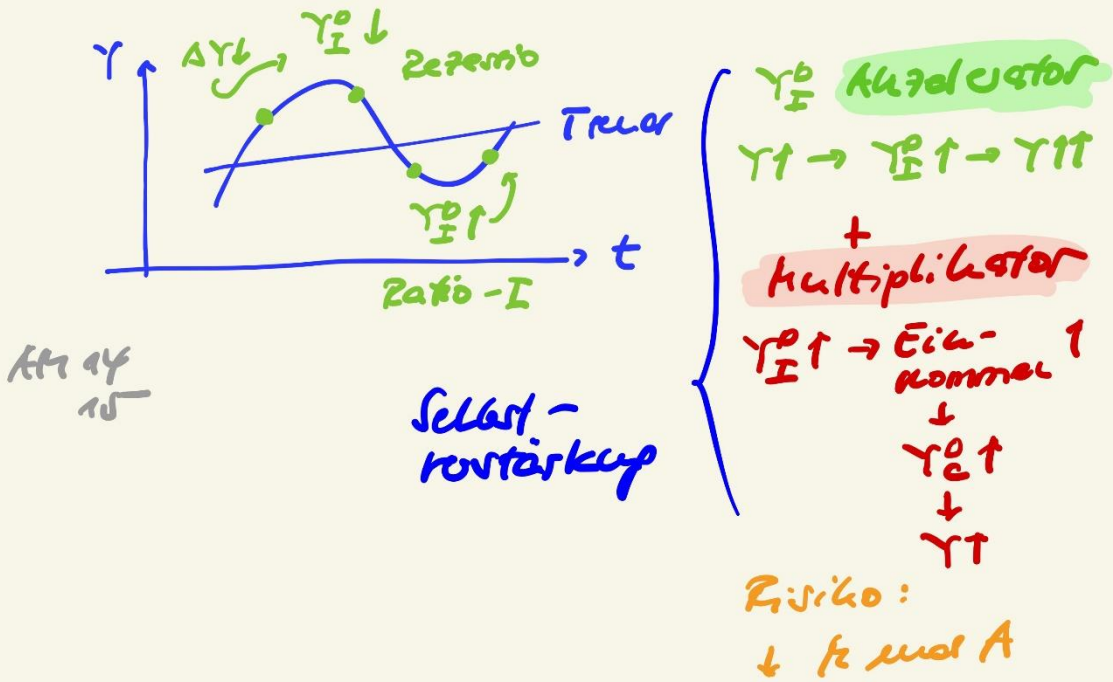
- Risiken:
- Schulden
 - Crowding Out
 - Fehlallokation
 - $\gamma' < \gamma$

↳ Kap.: D



GG Art. 109 115
 Neuverschuldung
 in verteilbaren
 Budget

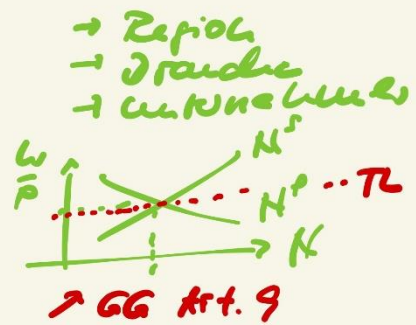
↓
 Neuverschuldung
 ≤ 0,25% BIP
 ab 2016
 konstant

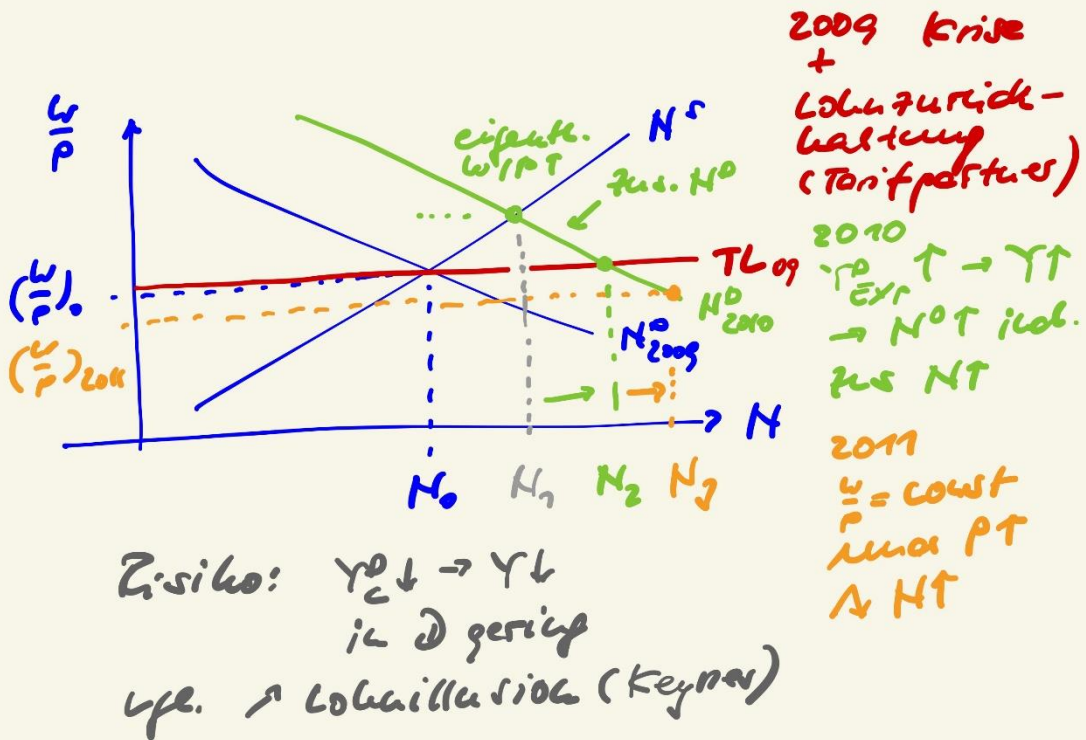


③ Arbeitsmarkt

Tarflöhne

- ⊕ marktliche Löhne
- ⊕ Planungssicherheit
- ⊕ kein „Lohnkaribalisierung“
- ⊖ Hohe auch Lohnstarrheit in Krise → ADP → ...





Schere zwischen Lohn und Produktivität

